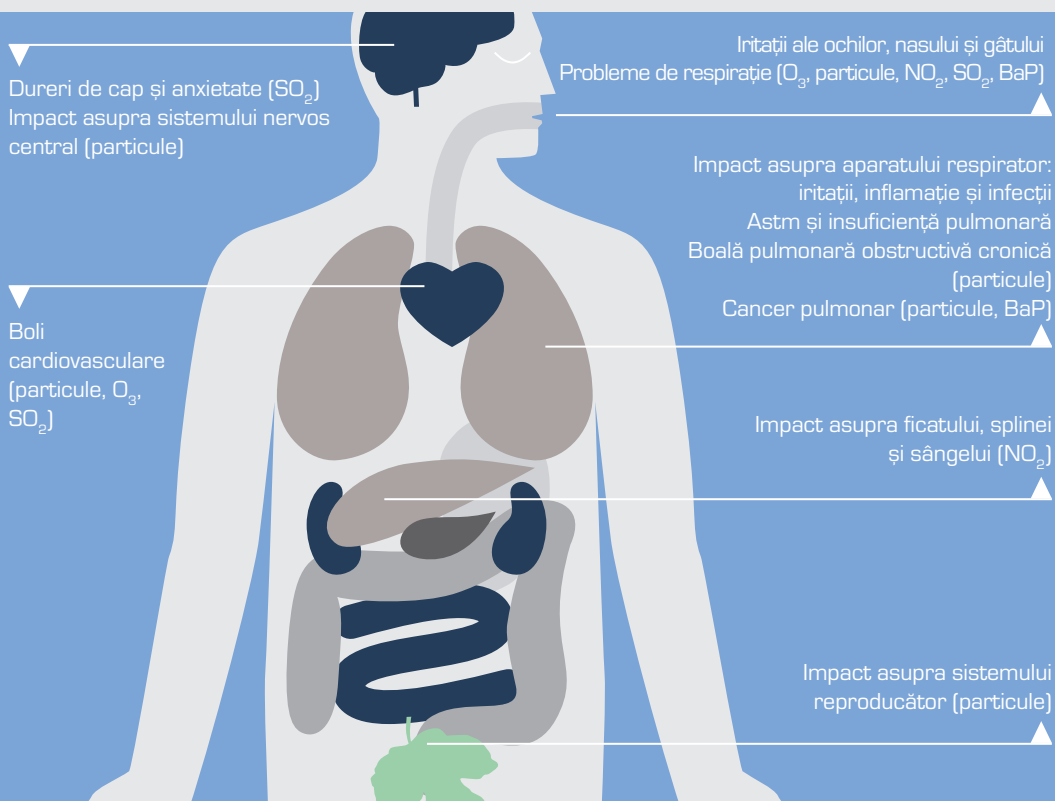


Impactul poluării aerului asupra sănătății

Poluanții atmosferici pot avea un impact serios asupra sănătății umane. Copiii și persoanele în vârstă sunt în special vulnerabili.



Particulele (particulate matter, PM) sunt pulberi suspendate în aer. Sarea de mare, carbonul negru, praful și particulele condensate ale anumitor substanțe chimice pot fi clasificate ca particule poluante.

Dioxidul de azot (NO_2) este format în principal de procesele de ardere, precum cele care se petrec în motoarele autovehiculelor și în centralele electrice.

Ozonul de la nivelul solului (O_3) este format prin reacții chimice (declanșate de razele soarelui) în care sunt implicați poluanți emiși în aer, inclusiv cei care provin din transporturi, extracția gazelor naturale, depozitele de deșeuri și substanțele chimice folosite în gospodărie.

Benzo(a)pirenul (BaP) provine din arderea incompletă a combustibililor. Printre principalele surse se numără arderea lemnului și a deșeurilor, producția de cocs și oțel și motoarele autovehiculelor.

Dioxidul de sulf (SO_2) este emis atunci când combustibilii care conțin sulf sunt arși în scopul încălzirii, generării de energie electrică și în transport. Vulcanii emit, de asemenea, SO_2 în atmosferă.

97 %

dintre europeni sunt expuși unor concentrații de O_3 care depășesc recomandările Organizației Mondiale a Sănătății.

EUR 220-300

este costul poluării atmosferice de la cele mai mari 10 000 de unități poluante din Europa pentru fiecare cetățean al UE în 2009.

63 %

dintre europeni afirmă că au redus utilizarea automobilului personal în ultimii doi ani pentru îmbunătățirea calității aerului.